

Die wichtigsten Funktionen der ERP-complete-Lagerplatzverwaltung im Überblick:

- Verwaltung der Lagerplatzbestände und -bewegungen
- Buchungspriorität für Warenzugänge
- Plausibilitätsprüfung bei manuellen Lagerplatzbewegungen
- Historienerstellung von Güterbewegungen zur Nachverfolgung
- Bestandskorrekturen
- Inventurfähigkeit
- Mitführen von Chargen-/Seriennummern und Verfallsdaten
- einfache Visualisierung der Regale durch integrierten Gestalter
- Schnittstellen zur mobilen Datenerfassung
- individuelle Anpassungen möglich

Das Zusatzmodul Lagerplatzverwaltung ergänzt **ERP-complete** optimal und bringt Ihr Unternehmen noch weiter nach vorn!



ERP
complete

LAGERPLÄTZE
EFFIZIENT VERWALTEN –
MIT ERP-COMPLETE

ERP
complete

DAS IST GENAU DIE SOFTWARE,
DIE SIE GESUCHT HABEN.

Die Vorteile einer chaotischen Lagerhaltung haben Sie überzeugt?
Dann erfahren Sie mehr über die Funktionen des Zusatzmoduls Lagerplatzverwaltung für **ERP-complete** bei:

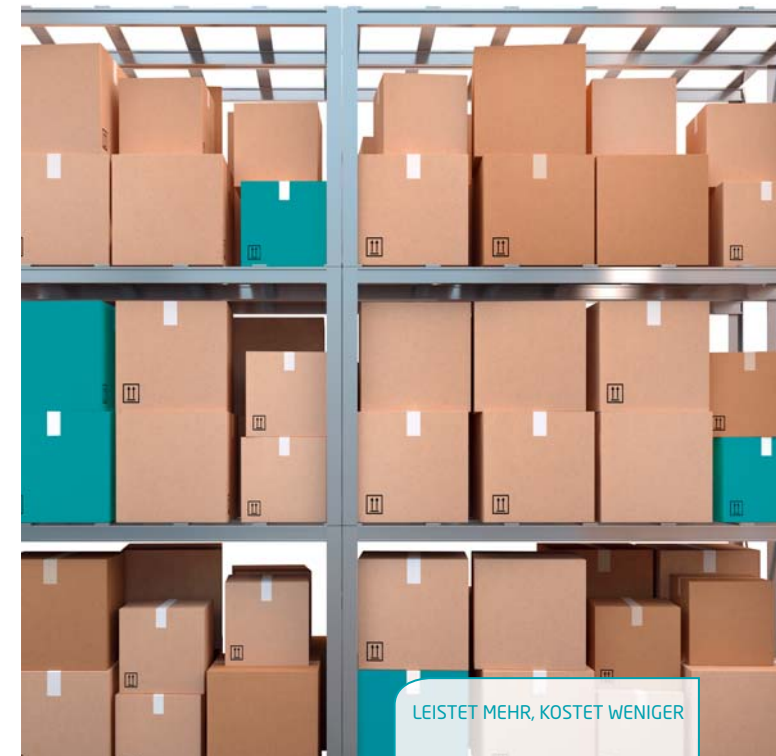
microtech GmbH
Riegelgrube 5a
55543 Bad Kreuznach

Telefon: 0671 79616-0
Fax: 0671 79616-99
E-Mail: info@microtech.de

www.microtech.de



Stand: 04/2013



LEISTET MEHR, KOSTET WENIGER

Angebotsvergrößerung? Hoher Warenumschlag? Großer Artikelbestand? Bestens! Aber Ihr Lager macht nicht mit, weil...

- Ihre Lagerfläche scheinbar nicht für alle Güter ausreicht.
- Sie wenig Überblick haben, wie viele Artikel sich wo im Lager befinden.
- Ihre Mitarbeiter lange Wege zum Kommissionieren zurücklegen müssen.
- Lagerplätze für bestimmte Waren geblockt sind.
- freie Flächen nicht optimal ausgenutzt werden.

Und so verursacht Ihr Lager hohe Kosten? Und Ihre Lagerfläche muss vielleicht vergrößert werden?

Dann organisieren Sie Ihr Lager besser dynamisch: Mit der „chaotischen Lagerhaltung“ vermeiden Sie Verschwendung von Lagerkapazität und Zeit und erhöhen die Produktivität Ihres Lagers!

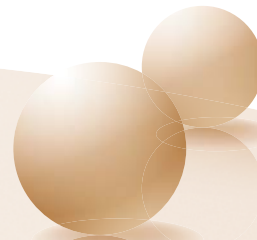


ERP-complete steuert in Ihrem Lager den Warenfluss nach Ihren Vorgaben und lagert Ihre Artikel da ein, wo gerade Platz ist.

Sie profitieren von:

- optimaler Auslastung der Lagerflächen ohne Blockierung von Freiflächen
- Reduktion der Wege Ihrer Mitarbeiter
- Unterstützung Ihrer Lagerstrategie z.B. nach FiFo-/LiFo-Prinzip, ABC-Klassifizierung, Temperatur- oder Gefahrenbereichen
- kundenspezifischer Definition des Lagerstatus der Artikel nach Wareneingang z.B. „Freigegeben“ zur Einlagerung oder „Ausgeführt“
- Verbesserung des Überblicks über den Gesamt-lagerbestand
- Erhöhung der Lagerproduktivität

Flexibel, transparent und wirtschaftlich –
ERP-complete führt Ihr Lager zuverlässig.



Mit flexibler Software wie ERP-complete managen Sie Ihr Lager – effizient und dynamisch:

- Lagern Sie da ein, wo gerade Platz ist: So nutzen Sie die vorhandene Lagerfläche und müssen Ihre Lagerkapazität nicht vergrößern.
- Geben Sie Prioritäten für die Wareneinlagerung vor, sodass Ihre Mitarbeiter nur kurze Wege zurücklegen müssen.
- Sehen Sie jederzeit den gesamten Artikelbestand und reagieren so zeitnah und umfassend auf Kundenanfragen.
- Optimieren Sie den Warenfluss zwischen Wareneingang und -ausgang.

Lagerbestand, Warenumschlag und Durchlaufzeiten – Mit der Lagerplatzverwaltung von **ERP-complete** haben Sie alles im Griff.

